



初めての

グリーンオン・プラスII 操作方法

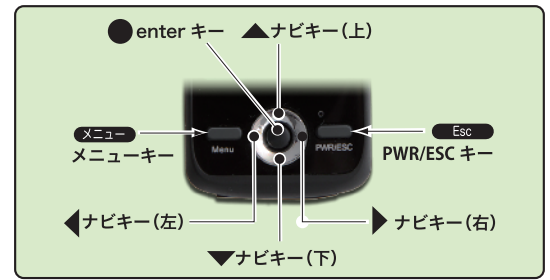


! その前に… ●充電は充分ですか?(電源オフ時約2時間で満充電)

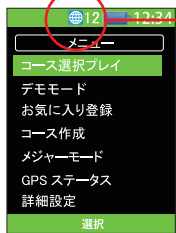
1 ゴルフ場に着きましたら、プレイされる10分前に屋外に出て、電源(約3秒長押し)を入れてください。



PWR/ESCキー



2 GPSが受信されていることを確認してください。(アイコンが青色になるまでお待ちください)



GPS捕捉状態

GPS 捕捉中

GPS サーチ中

メニュー画面

3 コース選択プレイを選択してenterキーを押しますと、プレイするコースを検知します。

→「お気に入りから」「作成コースから」からも選択ができます。

4 プレイするホールのティーグラウンドで、検知されたコースからプレイするコースを選択し、enterキーを押します。

5 開始ホール(1または10)に近い場合、OUTまたはINが表示されますので、どちらかを選択し、enterキーを押します。

(9ホールの場合、この表示は出ません)



スタートホール画面

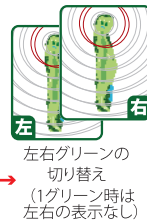
- 1または10番ホール以外のティーグラウンド近傍にいた場合、それぞれのホールが検出されます。
- それ以外の場所では、スタートホール画面が表示されます。

6 プレイスタート!
常にグリーン情報画面が表示されます。他の画面操作に切り替えるには以下のキー操作になります。

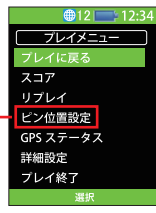
メイン情報画面



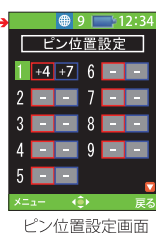
音声ナビキー
(グリーンまでの距離を音声で通知)



左右グリーンの切り替え
(1グリーン時は左右の表示なし)



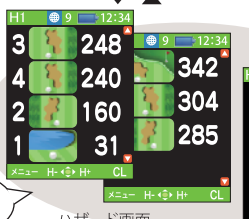
プレイメニュー画面



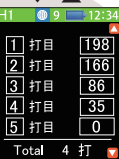
ピン位置設定画面

H 18
前ホールへ

H 2
次ホールへ

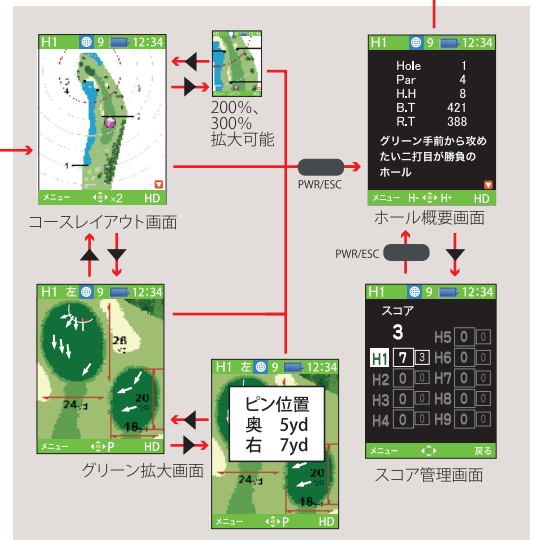


ハザード画面



ショット履歴画面

5秒後に
グリーン情報画面に
戻ります



※グリーン形状データは順次更新/追加していきます。

- 7 飛距離を測定しましょう!**(飛距離計測をしない方は7~9の手順は不要です)
飛距離を計測するためにメイン情報画面で、ショット前に地点登録(enterキーを押す)しますと、ショット履歴画面に切り替わり、打数がカウントされ飛距離が「0」になります。(5秒間表示)
後、グリーン情報画面に戻り、飛距離表示部分の「未登録」が「0」になります。



- 8** ショット後、ボールの落下地点までいくと、地点登録した場所からの飛距離が表示されます。
次のショットも同じ手順で繰り返します。



- 9** 最終打(グリーンにのった場合)の後は、ショット履歴画面にてナビキー右を押して測定を終了します。
この操作をしないと最終打の飛距離はマイクロSDカードに記録されません。



- 10 スコアを記録しましょう!**(スコア管理されない方は操作不要です)
スコア管理画面にはショット記録した打数(飛距離計測でenterキーを押した分)が自動入力されています。
パット数はスコア管理画面にて手入力してください。プレイされたホールのみ入力が可能です。
ホール1を選択して、enterキーを押すとショット欄がグリーンになります。
再度enterキーを押すとパター欄がグリーンになるので、ナビキー左右で打数を入力します。
パター欄に入力された数はスコア欄に自動で加算されます。



- 11** 次のティーグラウンドに近付きますと、自動的に次ホールのグリーン情報画面に切り替わり表示されます。
その後も同じ手順で繰り返します。

- 12** プレイ終了後メニューキーを押して、「プレイ終了」を選択しenterキーを押します。
スコアやショット規制データが保存され、メニュー画面が表示されます。(数分かかることもございます)



- 13** 電源キーを長押しして終了します。

